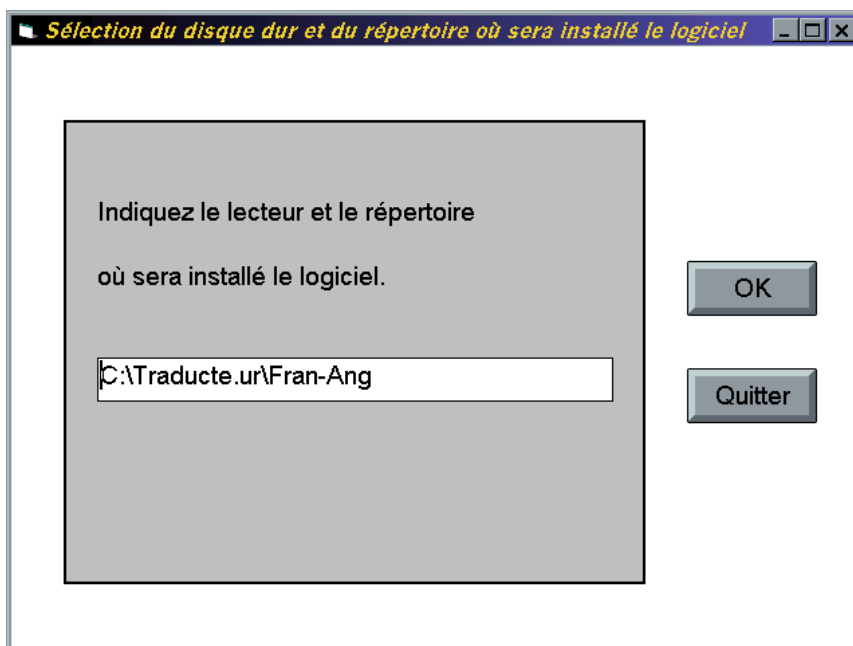


Installation du logiciel :

Le programme INSTALL.EXE (ou SETUP.EXE) assure l'installation.
lancez le avec l'explorateur de Windos.

Le programme vous demande sur quel disque dur et dans quel sous-répertoire vous voulez installer le logiciel.
(par exemple : C:\TRADUCTE.UR\FRAN-ANG)
Puis cliquez sur Ok.



Attendez ensuite que l'installation se fasse,
(durée variable suivant la puissance de votre ordinateur).



Puis un écran vous demande de cliquer sur "*Terminer l'installation*".



Démarrage du logiciel :

Cliquez sur l'icône du logiciel,
ou sélectionnez le logiciel dans la liste de ceux qui
sont installés.

Ou à l'aide de l'explorateur de windows lancez
le programme TRADUCT.EXE.